

HHD

広スペースハウス

No1
KAKUICHI HHD

2024.12

KAKUICHI

好きなことを やってみる!

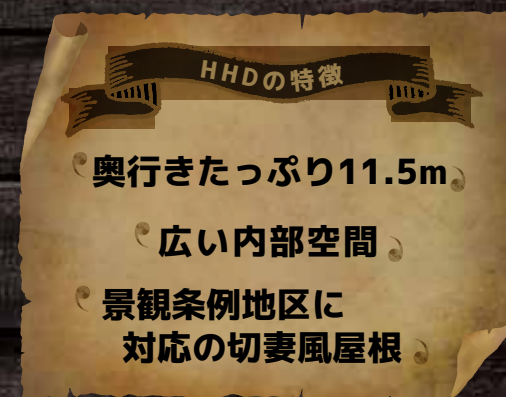


広スペース
HHD
HHDタイプ



黒い!
カッコいい!
三角屋根が目を引く!
ここが俺たちのBASE!
何でもいい! とんがった事やろうぜ!

大好きな車をいじるスペースにはもってこいだ。農家だったら直売所だっていいじゃないか!
ダークブラウンの内装にして、ずっしりダンディなブルックリンスタイルにしてもいい。
つまり、ここが俺たちのBASEって訳さ。



**趣味スペース
&ガレージに**



※画像はすべてイメージです



GET TOG
結局みんながここ



ETHER!
に集まってくる。



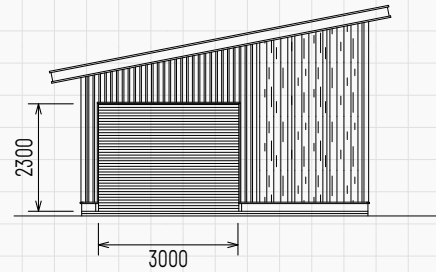
マルシェ
直売所に



※画像はすべてイメージです

HHD-2034

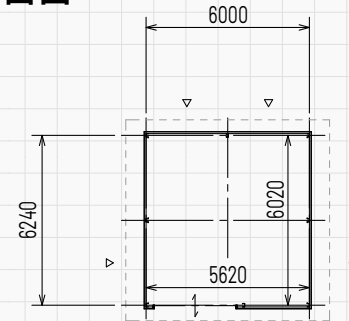
基本 2 型



共通仕様

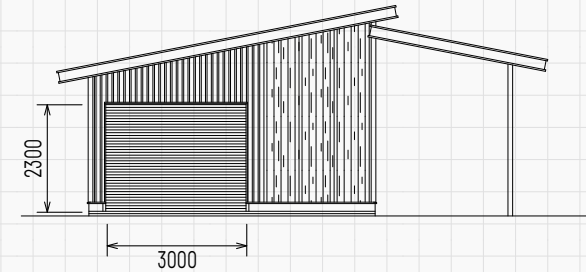
- ① 基礎構造
・外周部布基礎鉄筋入りコンクリート造
- ② 本体構造
・鉄骨造(軸組ブレース構造)
- ③ 屋根構造
・折板をタイトフレームで固定する折板葺き
- ④ 壁構造
・角波750型を胴縁ヘビス止め

平面図



HHD-2034ER

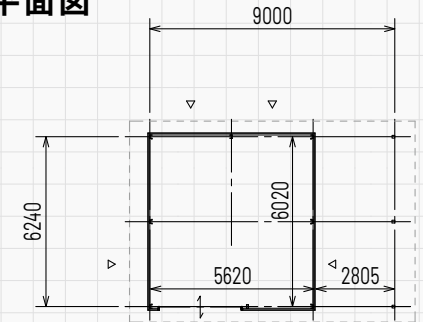
基本 2 型 + 横下屋



共通仕様

- ① 基礎構造
・外周部布基礎鉄筋入りコンクリート造
- ② 本体構造
・鉄骨造(軸組ブレース構造)
- ③ 屋根構造
・折板をタイトフレームで固定する折板葺き
- ④ 壁構造
・角波750型を胴縁ヘビス止め

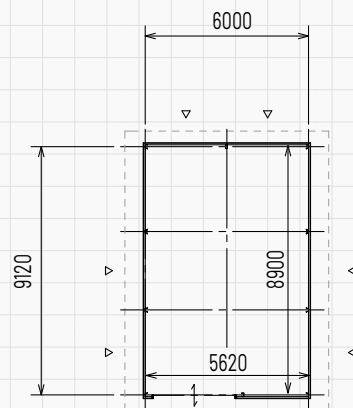
平面図



HHD-2051

基本 2 型

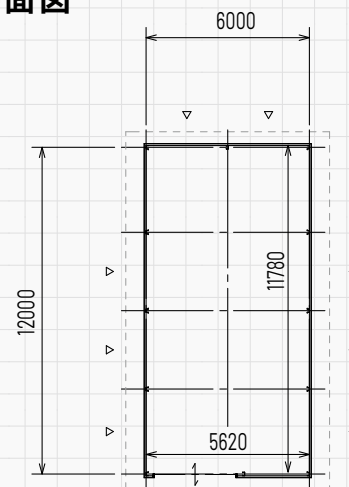
平面図



HHD-2066

基本 2 型

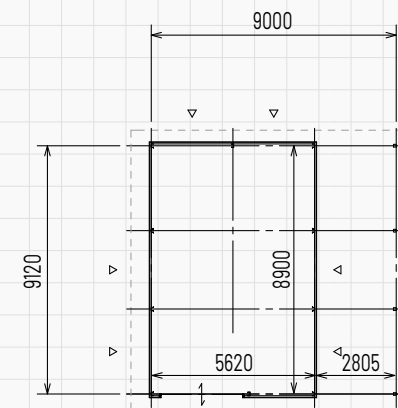
平面図



HHD-2051ER

基本 2 型 + 横下屋

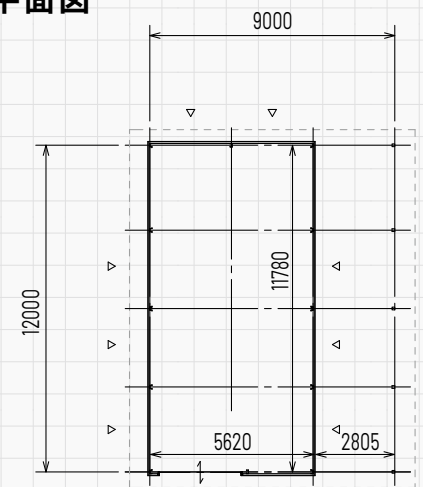
平面図



HHD-2066ER

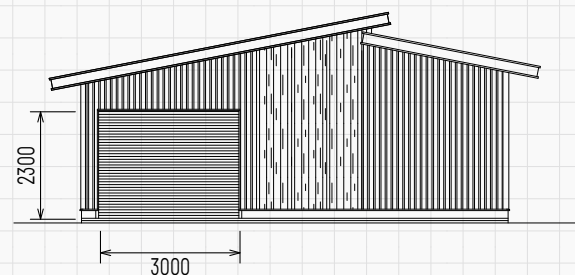
基本 2 型 + 横下屋

平面図



HHD-3034

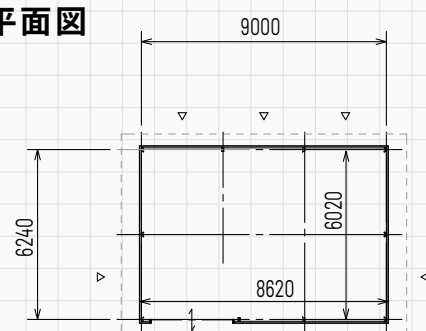
基本3型



共通仕様

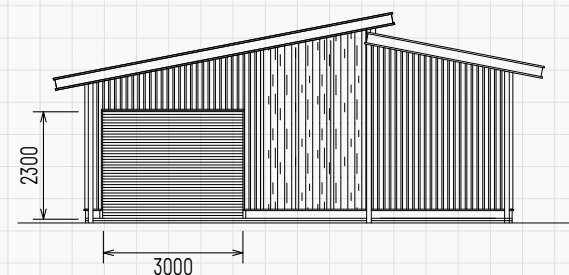
- ① 基礎構造
 - ・外周部布基礎鉄筋入りコンクリート造
- ② 本体構造
 - ・鉄骨造(軸組ブレース構造)
- ③ 屋根構造
 - ・折板をタイトフレームで固定する折板葺き
- ④ 壁構造
 - ・角波750型を胴縁ヘビス止め

平面図



HHD-3034EF

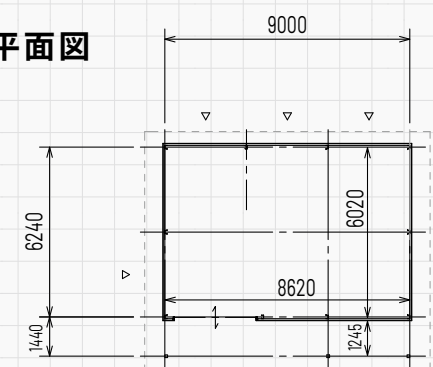
基本3型+前下屋



共通仕様

- ① 基礎構造
 - ・外周部布基礎鉄筋入りコンクリート造
- ② 本体構造
 - ・鉄骨造(軸組ブレース構造)
- ③ 屋根構造
 - ・折板をタイトフレームで固定する折板葺き
- ④ 壁構造
 - ・角波750型を胴縁ヘビス止め

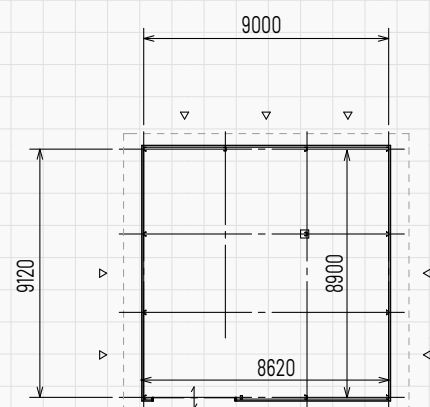
平面図



HHD-3051

基本3型

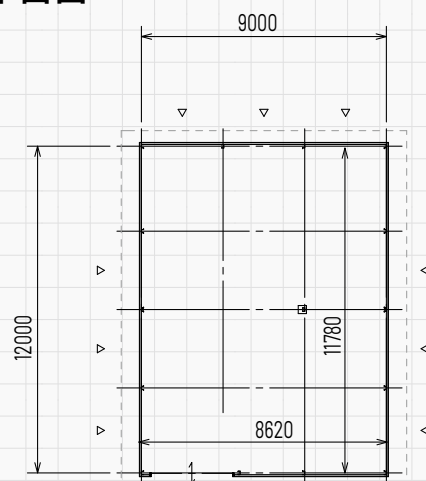
平面図



HHD-3066

基本3型

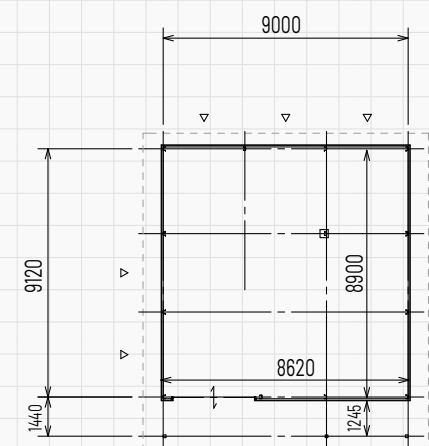
平面図



HHD-3051EF

基本3型+前下屋

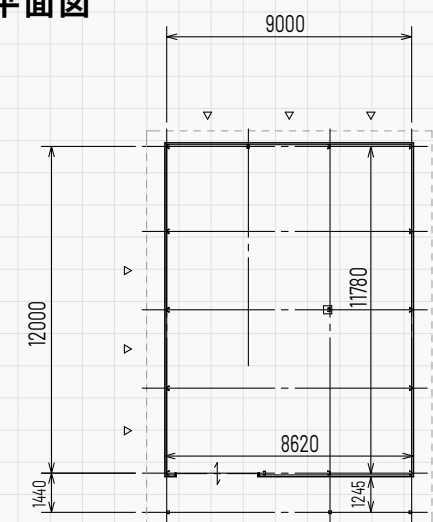
平面図



HHD-3066EF

基本3型+前下屋

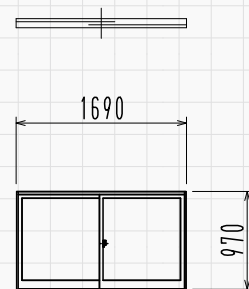
平面図



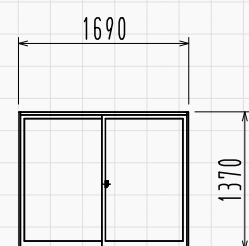
OPTION

建具PLAN

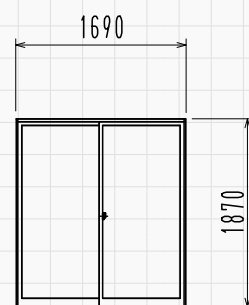
1 窓 16509



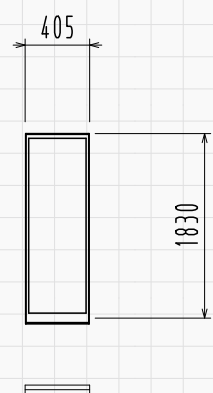
2 窓 16513



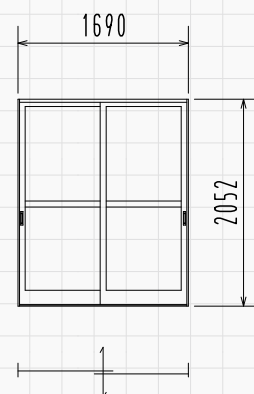
3 窓 16518



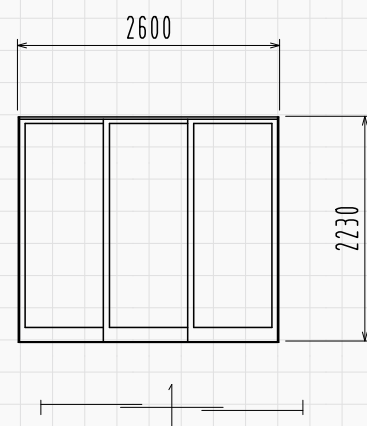
4 FIX窓 03618



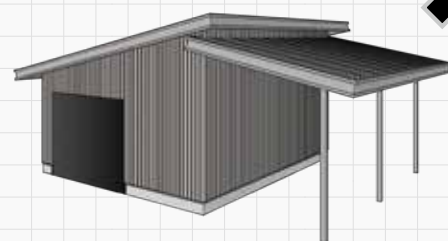
5 引き違い戸 16520



6 9尺3枚引戸 25622



◆ 横下屋
／ERシリーズ



◆ 前下屋
／EFシリーズ

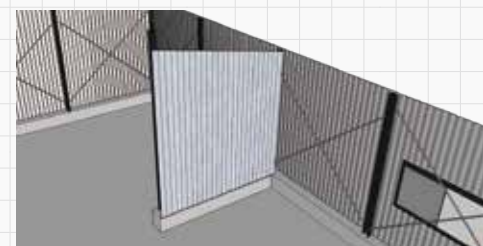


7 間仕切 3000+3120



※引違い戸は別途になります。

8 間仕切 3000



9 間仕切 3120+2880



※引違い戸は別途になります。

10 間仕切 6000

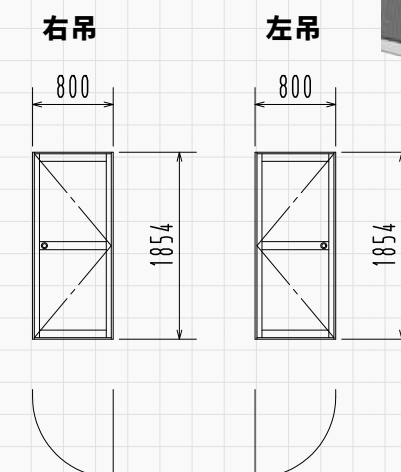


※引違い戸は別途になります。

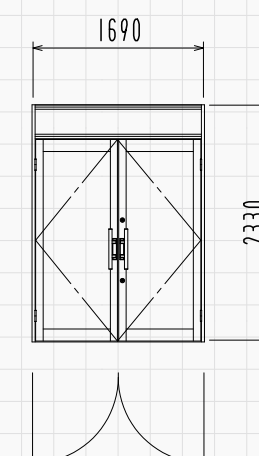
11 間仕切 6000+3000



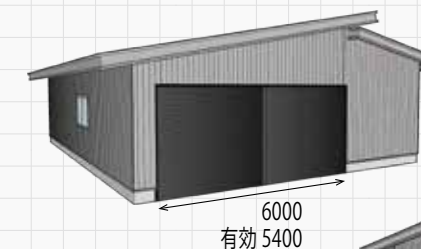
12 框ドア



ランマ付両開きドア



13 シャッターA

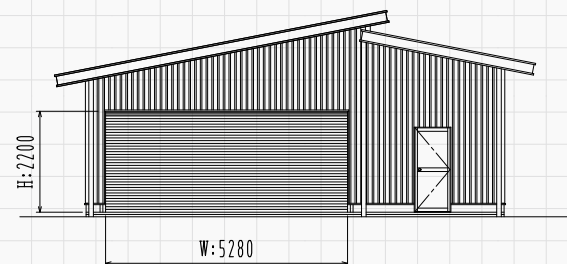


14 シャッターC



PLAN-A

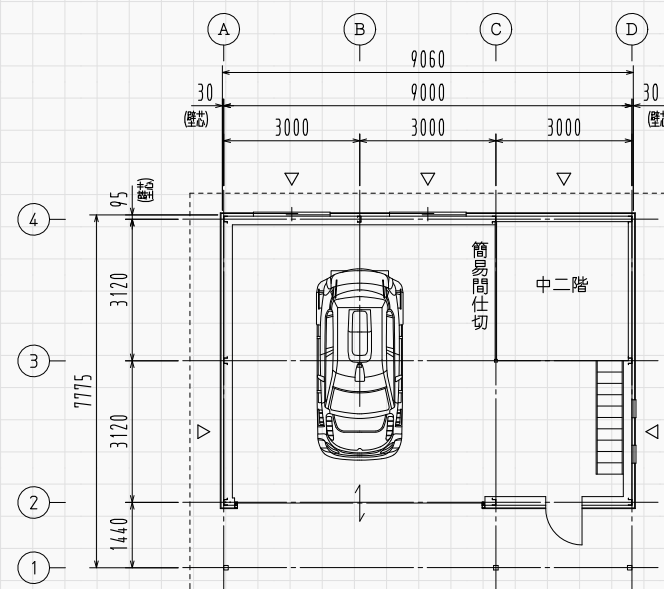
男の隠れ家



HHD-3034EF

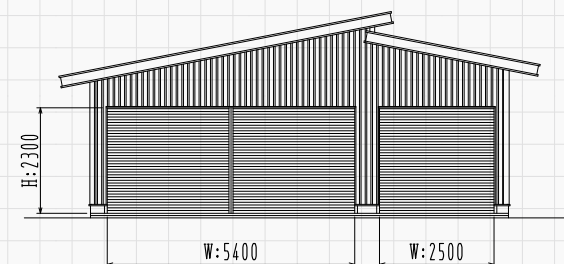
仕様

- ① 基礎構造
 - ・外周部布基礎鉄筋入りコンクリート造
- ② 本体構造
 - ・鉄骨造(軸組ブレース構造)
- ③ 屋根構造
 - ・折板をタイトフレームで固定する折板葺き
- ④ 壁構造
 - ・角波750型を胴縁ヘビス止め



PLAN-C

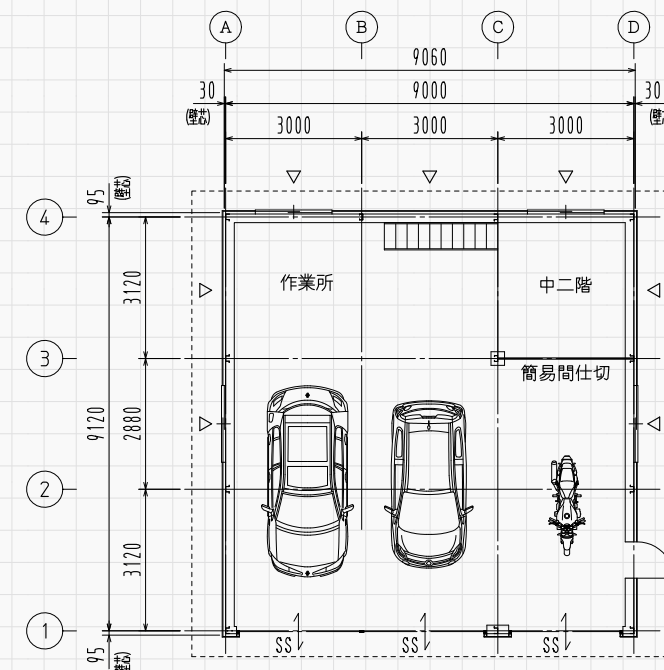
GARAGE



HHD-3051

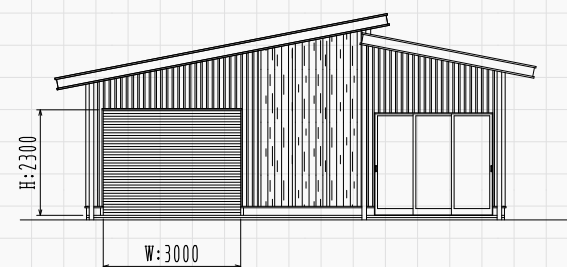
仕様

- ① 基礎構造
 - ・外周部布基礎鉄筋入りコンクリート造、独立基礎併用
- ② 本体構造
 - ・鉄骨造(軸組ブレース構造)
- ③ 屋根構造
 - ・折板をタイトフレームで固定する折板葺き
- ④ 壁構造
 - ・角波750型を胴縁ヘビス止め



PLAN-B

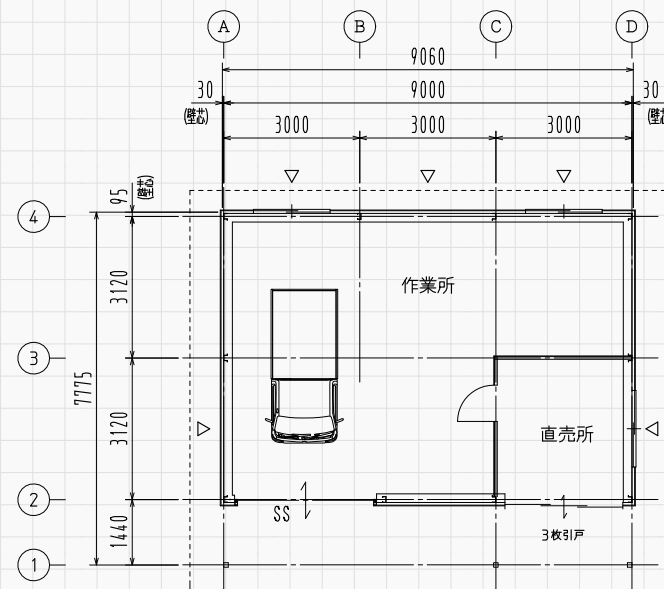
作業所 + 直売所



HHD-3034EF

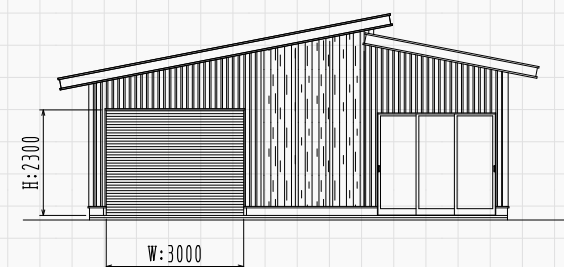
仕様

- ① 基礎構造
 - ・外周部布基礎鉄筋入りコンクリート造
- ② 本体構造
 - ・鉄骨造(軸組ブレース構造)
- ③ 屋根構造
 - ・折板をタイトフレームで固定する折板葺き
- ④ 壁構造
 - ・角波750型を胴縁ヘビス止め



PLAN-D

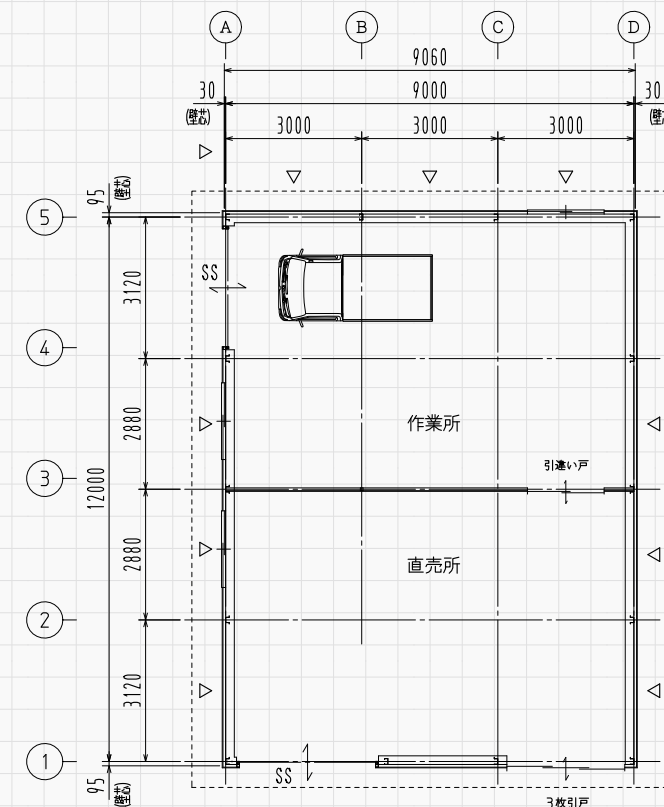
作業所 + 直売所



HHD-3066

仕様

- ① 基礎構造
 - ・外周部布基礎鉄筋入りコンクリート造、独立基礎併用
- ② 本体構造
 - ・鉄骨造(軸組ブレース構造)
- ③ 屋根構造
 - ・折板をタイトフレームで固定する折板葺き
- ④ 壁構造
 - ・角波750型を胴縁ヘビス止め



新しいガレージライフが

始まる。



広スペース
HHD
HHDタイプ



奥行き 最大11.5m。

奥行き11.5mまで可能。
乗用車2台を縦列駐車しても余裕の広さ。
間口の狭い敷地にもおすすめです。

切り妻風屋根。

周りの背景にマッチするお洒落な切り妻風屋根。
景観条例 屋根勾配1/10地区でも建てるができます。



広い内部空間。

広々とした空間に開放感をさらに高める勾配天井。
間仕切りでアレンジのバリエーションも広がります。



動線を考えオプションを
有効に活用
軒下は半屋外・
半屋内の感覚で
気持ちよい空間です。

HHD-2034ER〈春日部〉
間口:9,000mm 奥行:6,240mm



縦列駐車が可能なように
奥行きを最大限活用
出入口の軒も深く雨の日でも濡れずに
出入りできます。

HHD-3066EF〈茂原〉
間口:9,000mm 奥行:13,440mm



農業用格納庫としても
団らの場所としても
出入口を工夫することで
機能性とカッコいいを両立。

HHD-3034EF〈豊橋〉
間口:9,000mm 奥行:7,775mm

片流れの位置を
土地の形状によって決定
出入口は一か所のみにし
防犯を優先しました。

HHD-3034EL〈宇都宮〉
間口:9,000mm 奥行:6,240mm



地域の仲間が集まる場
圃場の横に作業場兼
団らの場として
建てました。

HHD-3034EF〈佐原東〉
間口:9,000mm 奥行:7,775mm

※サイズは下屋部を含めた寸法表示になります。17

全国のA-SITEで お待ちしております。



A-SITEで実物がご覧いただけます。

実際に見て触れて納得してご購入いただくスタイルは、
ガレージメーカーとして唯一です。
専門のスタッフが丁寧にお客様のご相談にのり、
真摯にアドバイスさせていただきます。



全国に広がる KAKUICHI A-SITE

宮城県

A-SITE 仙台 名取市飯野坂2-2-13 022-302-3826

岩手県

A-SITE 前沢 奥州市前沢古城字東見寺下40 0197-47-3008

山形県

A-SITE 天童 天童市芳賀タウン南4丁目14-14 023-616-3211

福島県

A-SITE いわき いわき市平下神谷字出口13-1 0246-38-8565

A-SITE 郡山 郡山市町東1丁目208 024-961-8225

A-SITE 福島 福島市瀬上町行人堂20 024-529-7851

茨城県

A-SITE 荒川沖 稲敷郡阿見町うずら野2-1-2 029-842-8166

A-SITE 竜ヶ崎 龍ヶ崎市緑町 61 0297-64-1886

A-SITE 下妻 下妻市大字堀籠字高木1313-1 0296-43-6043

A-SITE 水戸 水戸市河和田2-2225-18 029-291-4073

A-SITE 鹿島神宮前 鹿嶋市緑ヶ丘2-10-20 0299-95-6582

栃木県

A-SITE 那須 那須塩原市東小屋394-1 0287-74-2925

A-SITE 宇都宮 宇都宮市鶴田町1630-1 028-908-6636

A-SITE 栃木 栃木市野中町508-1 0282-21-7524

群馬県

A-SITE 高崎 高崎市筑縄町51-1 027-388-8628

A-SITE 伊勢崎 伊勢崎市宮子町3469-6 0270-22-1512

A-SITE 館林 館林市瀬戸谷町 2288 0276-75-0274

A-SITE 前橋 前橋市横手町828 027-212-2921

埼玉県

A-SITE 浦和 さいたま市緑区山崎 1-13-33 048-873-9188

A-SITE 春日部 春日部市銚子口 1101-1 048-738-1227

A-SITE 加須 加須市睦町 2-6-33 0480-62-1660

A-SITE 熊谷 熊谷市樋春 1960-3 048-536-8259

A-SITE 深谷 深谷市上野台 2855-7 048-572-1069

A-SITE 所沢 所沢市下富520番地 04-2990-3335

A-SITE 鶴ヶ島インター 鶴ヶ島市脚折町4-17-26 049-299-7410

千葉県

A-SITE 成田 成田市所1202-4 0476-94-5622

A-SITE 志津 佐倉市上志津 1086-1 043-461-3521

A-SITE 八街 八街市八街に 251-10 043-440-7553

A-SITE 木更津 木更津市瓜倉858-1 金田西41街区1画地 0438-40-4878

A-SITE 新柏 柏市名戸ヶ谷976-7 04-7166-8412

A-SITE 茂原 茂原市東部台3-28-6 0475-44-5710

神奈川県

A-SITE 相模原 相模原市緑区橋本台 3-1-22 042-774-1009

A-SITE 横浜 横浜市都筑区川向町 86-1 045-471-6859

A-SITE 海老名 海老名市本郷1712-1 046-244-3351

A-SITE 西湘 足柄上郡開成町みなみ2-1-2 0465-44-4861

新潟県

A-SITE 長岡 長岡市古正寺3丁目81 0258-20-5630

A-SITE 新潟 新潟市南区能登399-1 025-288-1231

富山県

A-SITE 富山 富山市上飯野1-5 076-464-6420

長野県

A-SITE 長野 長野市稲里町中央 1-24-7 026-283-5521

A-SITE 屋代 千曲市杭瀬下6-108-2 026-274-3855

A-SITE 中野 中野市江部451-1 0269-38-0941

A-SITE 佐久平 佐久市佐久平駅南6-7 0267-66-6184

A-SITE 上田 上田市常磐城3-1861 0268-25-1241

A-SITE 東御 東御市滋野乙2461 0268-75-7551

A-SITE 松本 松本市島立715-3 0263-87-8381

A-SITE 塩尻 塩尻市大門 1079-256 0263-54-2006

A-SITE 穂高 安曇野市穂高有明10290-1 0263-84-5511

A-SITE 諏訪インター 茅野市中沖 7-15 0266-71-1132

A-SITE 伊那インター 上伊那郡南箕輪村神子柴8999-1 0265-98-8576

A-SITE 高森 下伊那郡高森町吉田2308-1 0265-35-8891

山梨県

A-SITE 山梨 中巨摩郡昭和町河東中島718-1 055-288-1221

静岡県

A-SITE 富士宮 富士宮市前田町52 0544-66-5950

A-SITE 沼津 沼津市岡宮1387-1 055-941-8566

A-SITE 御殿場 御殿場市茱萸沢1224-4 0550-88-8899

A-SITE 藤枝 藤枝市高洲1丁目4-883-2 054-636-9655

A-SITE 袋井 袋井市堀越5-11-1 0538-43-0824

A-SITE 浜松 浜松市中央区三方原町1942-2 053-488-6480

岐阜県

A-SITE 可児 可児市下恵土2932-1 0574-66-7650

愛知県

A-SITE 一宮 一宮市中島通 1-3-1 0586-26-3877

A-SITE 東郷 愛知郡東郷町東郷中央土地区画整理事業6街区10 0561-76-7246

A-SITE 豊橋 豊橋市神野新田町タノ割85-3 0532-35-6321

三重県

A-SITE 鈴鹿 鈴鹿市神戸3-25-5 059-392-6525

滋賀県

A-SITE 八日市 東近江市昭和町1-16 0748-43-0372

京都府

A-SITE 亀岡 亀岡市大井町並河5-25 0771-56-9868

兵庫県

A-SITE 兵庫 西宮市山口町下山口5-60 078-907-3033

岡山県

A-SITE 倉敷 倉敷市福島694-1 086-454-8158

広島県

A-SITE 広島 東広島市西条町寺家5023-1 082-426-5001

山口県

A-SITE 山口 防府市大字植松1894-1 0835-28-1645

徳島県

A-SITE 徳島 板野郡上板町西分字馬道南35-1 088-679-7920

福岡県

A-SITE 糸島 糸島市伊都の杜1-3-6 092-332-2470

熊本県

A-SITE 熊本 菊池郡大津町室721-1 096-237-7206

大分県

A-SITE 佐伯 佐伯市城南町12-10 0972-28-6266

KAKUICHI

280機種以上の豊富な施工例をぜひご覧ください。

カクイチガレージ



<https://www.kakuichi-house.jp>



カクイチ A-SITE 全国72ヶ所 ぜひお越しください。

KAKUICHI A-SITE

<https://www.kakuichi-house.jp/showroom/>



本 部 〒102-0084 東京都千代田区二番町 5-1 (住友不動産麹町ビル)

お問い合わせ先 フリーコール ☎ 0120-984-802

※受付時間は 9:00~17:00 (土・日曜日・祝日は除く)

仙台営業所	〒981-1225	宮城県名取市飯野坂 2-2-13	022-383-2661
郡山営業所	〒963-8046	福島県郡山市町東 1 丁目 208	024-961-5135
土浦営業所	〒300-0341	茨城県稲敷郡阿見町うずら野 2-1-2	029-896-5195
宇都宮営業所	〒320-0851	栃木県宇都宮市鶴田町 1630-1	028-666-0927
前橋営業所	〒379-2145	群馬県前橋市横手町 828	027-288-0262
さいたま営業所	〒331-0811	埼玉県さいたま市北区吉野町 1-436-8	048-782-5872
川越営業所	〒350-2211	埼玉県鶴ヶ島市脚折町 4-17-26	049-299-6293
千葉営業所	〒285-0846	千葉県佐倉市上志津 1086-1	043-497-2265
相模原営業所	〒252-0132	神奈川県相模原市緑区橋本台 3-1-22	042-773-8410
長岡営業所	〒940-2106	新潟県長岡市古正寺 3-81	0258-86-8020
山梨事業所	〒409-3863	山梨県中巨摩郡昭和町河東中島 718-1	055-288-1221
長野・上田営業所	〒381-0034	長野県長野市高田五分一 432	026-243-0650
松本・伊那営業所	〒390-0852	長野県松本市島立 715-3	0263-87-9581
静岡営業所	〒410-0011	静岡県沼津市岡宮 1387-1	055-941-8566
浜松営業所	〒437-0065	静岡県袋井市堀越 5-11-1	0538-43-5387
名古屋営業所	〒470-0100	愛知県愛知郡東郷町東郷中央土地区画整理事業 6 街区 10	0561-76-7246
滋賀営業所	〒527-0017	滋賀県東近江市昭和町 1-16	0748-43-0372
大阪営業所	〒567-0032	大阪府茨木市西駅前町 5-1 (京都銀行茨木ビル)	072-621-4540
兵庫営業所	〒651-1412	兵庫県西宮市山口町下山口 5-60	078-907-3033
広島営業所	〒739-0041	東広島市西条町寺家 5023-1	082-426-5001
福岡営業所	〒819-1130	福岡県糸島市伊都の杜 1-3-6	092-332-2470
本 社	〒380-0813	長野県長野市鶴賀緑町 1415 (大通センタービル)	026-234-6111

[建設業許可] 国土交通大臣 許可 (般一 4) 第 2578 号

※改良による仕様変更をすることがありますので、あらかじめご了承ください。

- 製品の色は、印刷のため実物と多少異なる場合があります。
- 製品の写真には、製品以外の演出用品が含まれております。
- 掲載製品の記載内容は、2024年12月1日現在のものです。

商品についてのお問い合わせ・見積りは、最寄りの営業所・A-SITE またはショールームにご連絡願います。

